

## КОНСУЛЬТАЦИЯ ДЛЯ РОДИТЕЛЕЙ

### «ОСТОРОЖНО, ВЕСНА!»

*Еще в полях белеет снег,  
А воды уж весной шумят —  
Бегут и будят сонный брег,  
Бегут и блещут и гласят..  
Ф. И. Тютчев.*



Весенние прогулки чрезвычайно полезны. Весной природа оживает. И даже если листочки еще не успели появиться на свет, то птицы уже начали радоваться теплу и запахам, которыми богат весенний воздух, но всегда необходимо помнить, что весна, время, когда нужно быть предельно осторожным. Весенние лучи уже горячи и начинают пригревать. Опасность присутствует везде.

За зимний период образовались наледи на крышах, повисли сосульки и необходимо быть предельно осторожным прогуливаясь под крышами домов.

### **Меры безопасности при прогулке вблизи зданий и сооружений:**

Приближаясь к зданию или сооружению, необходимо внимательно посмотреть на крышу и убедиться, что возможен сход снега. не стоять под карнизами зданий, на которых образовались сосульки;  
- по возможности



освободите карниз здания от образовавшегося обледенения;

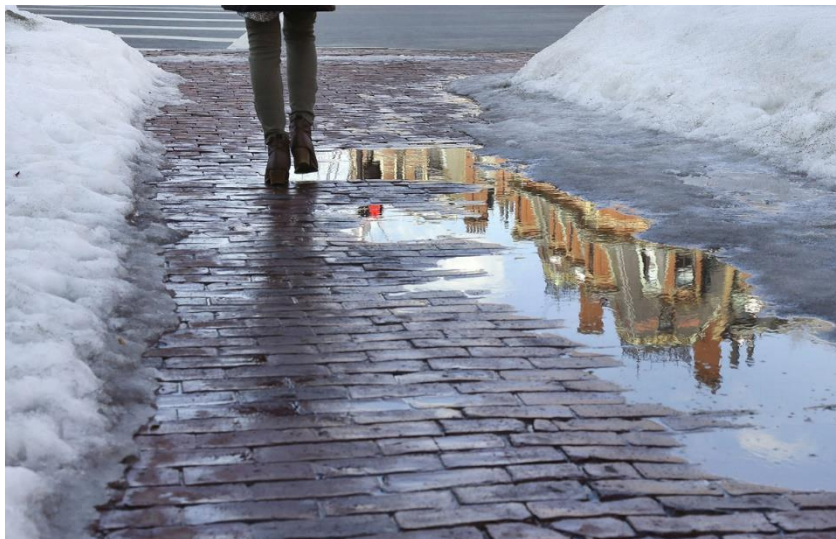
- при необходимости прохождения под обледеневшим карнизом здания, старайтесь как можно быстрее преодолеть, чтоб обезопасить себя.

Вторую опасность весной представляют морозные ночи. Днем при положительных температурах снег подтаивает, а ночью при

отрицательных образуется наледь. Образовавшийся каток на тротуарах и проезжей части представляет серьезную опасность, для всех участников движения.

### **Меры безопасности при гололедах:**

передвигаться нужно осторожно, не торопясь, наступать следует на всю подошву, учитывая неровности поверхности;



- при гололеде стоит обратить внимание на свою обувь: подберите нескользящую обувь, чтобы чувствовать себя более уверенно на обледенелой дороге;

- пожилым людям рекомендуется использовать трость с резиновым наконечником или лыжную палку с заостренным шипом;

- будьте предельно внимательными на проезжей части дороги, старайтесь обходить все места с наклонной поверхностью;

- передвигаться нужно по тротуару и не пересекать проезжую часть без крайней необходимости. Если тротуар отсутствует, а движение необходимо продолжить, то двигаться нужно по краю проезжей части навстречу движущемуся транспорту, таким образом, вы заранее заметите приближающееся авто;

- не следует перебегать проезжую часть вблизи движущихся машин, вы можете поскользнуться и попасть под колеса автомобиля. Помните, что тормозной путь автомобиля значительно увеличивается в условиях гололеда;

- если Вы поскользнулись, присядьте, чтобы снизить высоту падения.

Самой же большой опасностью, является лед на водоемах. Не осознавая полной опасности, подростки стремятся в свободное время на водоемы. Тонкий лед, образовавшиеся полыньи-это первые враги прогуливавшихся в опасных местах людей. Так как одежда на человеке



теплая (зимняя), попав под лед, впитывает как губка и тянет человека на дно. Вода холодная и возможно переохлаждение тела человека. Самым тонким считается лед у берегов, и необходимо подумать стоит ли выходить на лед. Ни в коем случае не стоит рыбакам сразу рядом бурить много лунок.



**Взрослые! Не оставляйте детей без присмотра!**

**БУДЬТЕ ВНИМАТЕЛЬНЫ И ОСТОРОЖНЫ!**

Источники:

1. [https://yandex.ru/images/search?from=tabbar&img\\_url=https%3A%2F%2Fsun9-14.userapi.com%2Fimpg%2FX1XBjOihZ8QqkASu4PT6M5i5bAQGZuCW9Qw86w%2FEQw32B4MsJs.jpg%3Fsize%3D604x453%26quality%3D96%26sign%3Dfa3f1d9818ea8a689065ea2dbf41694e%26type%3Dalbum&lr=197&p=1&pos=31&rpt=simage&text=BECHA%20ПРИШЛА%20гололед](https://yandex.ru/images/search?from=tabbar&img_url=https%3A%2F%2Fsun9-14.userapi.com%2Fimpg%2FX1XBjOihZ8QqkASu4PT6M5i5bAQGZuCW9Qw86w%2FEQw32B4MsJs.jpg%3Fsize%3D604x453%26quality%3D96%26sign%3Dfa3f1d9818ea8a689065ea2dbf41694e%26type%3Dalbum&lr=197&p=1&pos=31&rpt=simage&text=BECHA%20ПРИШЛА%20гололед)
2. <https://nsportal.ru/detskiy-sad/raznoe/2022/05/27/konsultatsiya-dlya-roditeley-tema-ostorozhno-vesna-prishla>
3. <https://www.maam.ru/detskijasad/konsultacija-dlja-roditelei-1142320.html>
4. <https://ds8ruz.schoolrm.ru/parents/tips/18660/656100/>
5. <https://atagaiadm.ru/wp-content/uploads/2021/03/pamyatka.pdf>